

Følgeskab - step by step



Følgeskab er for dig, der vejleder SOSU-elever eller sygeplejerskestuderende. I følgeskabet får du konkret støtte og sparring på din vejledning fra den uddannelsesansvarlige. Målet er, at du føler dig tryk, når du vejleder elever eller studerende i hverdagen.

1. Før

Vejleder og uddannelsesansvarlig aftaler følgeskabet



- Hvor skal det foregå og i hvilken situation?
- Er der et særligt fokus, I skal have?

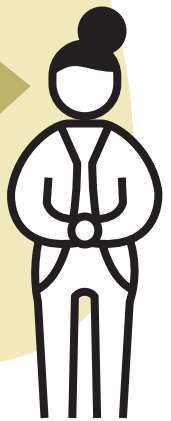
(Find inspiration til følgeskabet på side 2).

Jeg vil gerne have fokus på...



Tal med elev/studerende om følgeskabet.

Fremhæv, at fokus er på **vejlederen** og selve vejledningssituationen.



2. Under

Uddannelsesansvarlig følger vejleder og elev/studerende.



3. Efter

Vejleder og elev/studerende samler op.

Jeg synes, det var svært at...



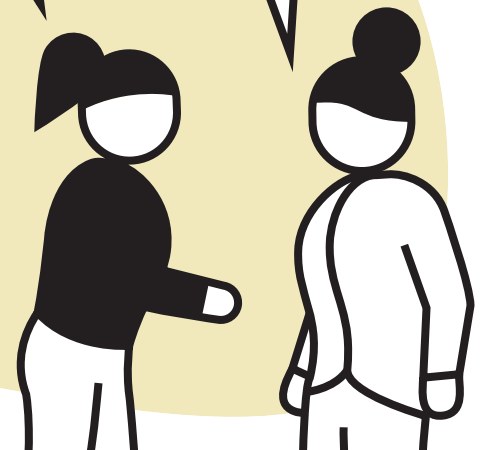
Farvel til elev/studerende.

Uddannelsesansvarlig og vejleder samler op alene.

- Hvad fik den uddannelsesansvarlige øje på?
- Hvordan oplevede vejlederen vejledningssituationen?

Hvad lagde du særligt mærke til?

Jeg oplevede, at han havde en god...



Følgeskab - step by step

Følgeskab i
praksissituation
med borger.



Følgeskab efter praksis-
situation med borger.



Følgeskab til
gruppevejledning.



Følgeskab til
1:1 vejledning.

