

Oplæring 3

Social- og sundhedsassistentuddannelsen



Indhold

3 Oplæring i Københavns kommune

Læringstemaer

- 4 **Tema 1** Mødet med borgeren i det sammenhængende sundhedsvæsen
- 5 **Tema 2** Observation og klinisk vurdering
- 6 **Tema 3** Sygeplejepraksis
- 7 **Tema 4** Job og Karriere
- 8 **Tema 5** Farmakologi og medicin håndtering
- 9 **Tema 6** Sundhedsfaglig dokumentation og kvalitetssikring
- 10 **Tema 7** Koordinering og opgaveledelse (arbejdstilrettelæggelse)

Læringsredskaber

- 11 Borgerpræsentation
- 12 Læringshjulet
- 13 Refleksionshjulet
- 14 Sygeplejeprocessen

Oplæringsmål

- 15 Oplæringsmål 1-20

Oplæring i Københavns Kommune

På oplæringssteder i Københavns Kommune arbejder vi med oplæringskataloger, som er et fælles læringsredskab for elever og vejledere.

Oplæring 3 beskriver de læringstemaer, der er relevante at arbejde med i oplæringsperiode 3. Oversigten nederst på siden viser, hvilke læringstemaer der hører til oplæring 3A, 3B og 3C.

Hvert tema er inddelt i: Nøgleord, Teori, Mere viden og Oplæringsmål.

Nøgleord er fagord, der beskriver læringstemaet. Brug nøgleordene, når du arbejder med et læringsredskab.

Vi anbefaler at du:

- Arbejder med 1-3 nøgleord ad gangen
- Tager udgangspunkt i en borger eller en konkret situation/opgave.

Inden for hvert tema er der forslag til, hvor eleven kan søge mere viden, og anbefalinger til teori.

Der er udvalgt oplæringsmål til hvert læringstema. Når eleven har arbejdet grundigt med læringstemaet, har eleven arbejdet med de oplæringsmål, der står nederst på siden.

Efter læringstemaerne finder I læringsredskaberne:

- Borgerpræsentation
- Læringshjulet
- Refleksionshjulet
- Sygeplejeprocessen

Vælg det læringsredskab, der passer bedst til læringstemaet. Bagerst i kataloget er oplæringsmålene og en uddannelsesoversigt.

God fornøjelse!
Uddannelse København
Københavns Kommune

Intro	Tema 1	Tema 2	Tema 3	Tema 4	Tema 5	Somatik	Skole	Tema 6	Tema 7
-------	--------	--------	--------	--------	--------	---------	-------	--------	--------

Mødet med borgeren i det sammenhængende sundhedsvæsen

Læringstema 1

Nøgleord

Nøgleord er fagord, der beskriver læringstemaet

- Relationsarbejde
- Magtanvendelse
- Rådgivning/vejledning af borger
- Den motiverende samtale
- Sundhedspædagogik
- Gerontologi
- Geriatri
- Den normale aldring
- Olympiade-syndromet
- Servicelov/Sundhedslov
- Primær/Sekundær sektor
- Det nære sundhedsvæsen
- Social ulighed i sundhed
- Pakkeforløb
- Velfærdsteknologi
- Trykkesystemer
- Intelligente hjælpemidler
- Telemedicin

Litteratur

Grundbog: Somatisk sygdom og sygepleje 2

Kap. 50 Gerontologi og geriatri

Grundbog: Det sammenhængende borger- og patientforløb

Kap. 1 Sundhedsvæsenets organisering

Kap. 2 Det sammenhængende forløb

Grundbog: Kvalitet og udvikling

Kap. 7 Velfærdsteknologi og innovation



Mere viden

Kvalitetsstandarder

Velfærdsteknologi



Eleven afslutter læringstemaet med en borgerpræsentation

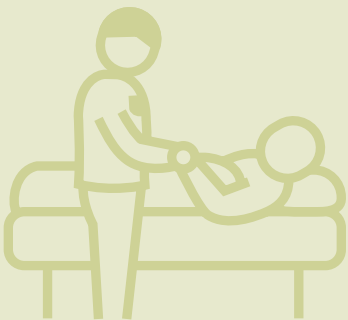
Observation og klinisk vurdering

Læringstema 2

Nøgleord

Nøgleord er fagord, der beskriver læringstemaet

- Uforudsete og komplekse problemstillinger
- Klinisk skøn
- Helhedsperspektiv
- Borgersikkerhed
- Multisygdomme
- Akutte sygdomme
- Screeningsværktøjer
- Vurdering af puls, blodtryk, temperatur og respirationsfrekvens
- Ødemer
- Væskeskema/Afføringskema
- Dehydrering
- Dyspnø
- Urinvejsinfektioner/Obstipation
- Triagering



Teori

Grundbog: Somatisk sygdom og sygepleje 1

- Kap. 18 Generelle observationer og handlinger til borgere med kredsløbs- og hjerteproblemer
- Kap. 21 Generelle observationer og handlinger til borgere med problemer med væskebalancen
- Kap. 23 Generelle observationer og handlinger til borgere med vejrtrækningsproblemer
- Kap. 26 Fordøjelsen

Grundbog: Somatisk sygdom og sygepleje 2

- Kap. 29 Generelle observationer og handlinger til borgere med vandladningsproblemer
- Kap. 33 Generelle observationer og handlinger i forbindelse med søvnen
- Kap. 36 Generelle observationer og handlinger til borgere med sanseproblemer

Mere viden

Tidlig opsporing

Indsatskatalog 2024:

www.intra.kk.dk/organisation/sundheds-og-omsorgsforvaltningen/indsatskatalog-2024-suf

VAR Healthcare Portal



Eleven afslutter læringstemaet med en borgerpræsentation

Sygeplejepraksis

Læringstema 3

Nøgleord

Nøgleord er fagord, der beskriver læringstemaet

- Palliation
- Kateterpleje
- Sårpleje/behandling
- Inkontinens
- Embedslæge-tilsyn
- Institutions-infektion
- Sygepleje-teorier

Mere viden

Somatisk sygdom og sygepleje 1

- Kap. 6 Sygeplejeprocessen
- Kap. 7 At lære praktiske færdigheder i sygeplejen

Somatisk sygdom og sygepleje 2

- Kap. 37 Hormonerne

VAR Healthcare Portal

Medicinhandling og dokumentation

Vejledning om delegation og opgaveoverdragelse

Teori

Grundbog: Somatisk sygdom og sygepleje 1

- Kap. 2 Sygeplejen og dens grundlag
- Kap. 5 Omsorg i sundhedsarbejdet
- Kap. 16 Sygepleje til borgere med sår
- Kap. 19 Sygepleje til borgere og patienter med iskæmisk hjertesygdom og hjerteinsufficiens
- Kap. 24 Sygepleje til borgere og patienter med KOL

Grundbog: Somatisk sygdom og sygepleje 2

- Kap. 30 Sygepleje til borgere og patienter med sygdomme i urinvejene

Kap. 32 Sygepleje til borgere og patienter med smerter

Kap. 38 Sygepleje til borgere og patienter med Diabetes Mellitus

Kap. 39 Sygepleje til borgere og patienter med osteoporose (knogleskørhed)

Kap. 42 Sygepleje til borgere og patienter med reumatologiske sygdomme (gigtsygdomme)

Kap. 48 Sterile teknikker og rene procedurer

Kap. 50 Gerontologi og geriatri

Kap. 51 Palliativ indsats og sygepleje



Eleven afslutter læringstemaet med en borgerpræsentation

Job og karriere

Læringstema 4

Tal med din vejleder

- Hvad er dit drømmejob?
- Hvad er vigtigt for dig, når du skal søge arbejde?
- Hvad er en god arbejdsplads for dig?

Opgave

Gå ind på www.kk.dk/ledigestillinger og find 3 jobs, du gerne vil have

- Hvad kan du lide ved hver af stillingsopslagene?
- Hvad er du god til, som passer til de 3 jobs?
- Hvordan vil du præsentere dig til en jobsamtale?

Job 1

Job 2

Job 3

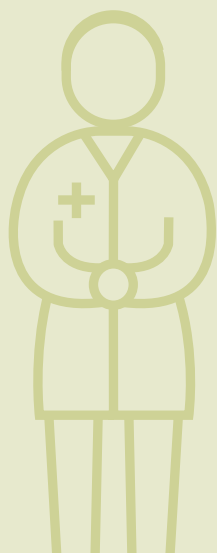
Farmakologi og medicin håndtering

Læringstema 5

Nøgleord

Nøgleord er fagord, der beskriver læringstemaet

- Medicinregning
- Farmakologiske hovedgrupper
- Kvalitetssikring
- Medicinpædagogik
- Instruktion, rådgivning og vejledning
- Compliance
- Concordance
- Utilsigtede hændelser
- Medicinkæden
- Polyfarmaci
- Embedslægetilsyn/Audit
- Dokumentation
- Medicin til ældre



Teori

Medicin håndtering og dokumentation

Grundbog: Farmakologi og medicin håndtering

- Kap. 4 Medicinregning
- Kap. 5 Medicin og pædagogik
- Kap. 6 Speciefarmakologi

Grundbog: Somatisk sygdom og sygepleje 2

- Kap. 50 Gerontolog og geriatri

Mere viden

Utilsigtede hændelser (UTH)

Audit



Eleven afslutter læringstemaet med en borgerpræsentation

Sundhedsfaglig dokumentation og kvalitetssikring

Læringstema 6

Nøgleord

Nøgleord er fagord, der beskriver læringstemaet

- PDSA
- Kritisk informationssøgning
- Regionens sundhedstilbud
- Ulighed i sundhed
- Omsorgspigten
- Forbedringsindsatsen
- Det nationale kvalitetsprogram
- Evidensbaseret sygepleje
- Kliniske retningslinjer
- Instrukser/procedurer
- Patientsikkerhed
- Dokumentationspligt
- FMK (Fælles medicinkort)

Teori

Grundbog: Kvalitet og udvikling

- Kap. 1 Kvalitet i sundhedsvæsenet
- Kap. 2 Kvalitetssikring
- Kap. 3 Evidensbaseret sygepleje
- Kap. 4 Instrukser og retningslinjer
- Kap. 5 Metoder til at øge kvalitet og patientsikkerhed

Grundbog: Det sammenhængende borger- og patientforløb

- Kap. 6 Dokumentation i Social- og sundhedsassistentens praksis



Mere viden

Grundbog: Kvalitet og udvikling

- Kap. 6 Digitale data i plejen

Forbedringsindsatsen

CURA

Indsatskatalog 2024:

www.intra.kk.dk/organisation/sundheds-og-omsorgsforvaltningen/indsatskatalog-2024-suf

Vejledning i sundhedsfaglig dokumentation



Eleven afslutter læringstemaet med en borgerpræsentation

Koordinering og opgaveledelse (arbejdstilrettelæggelse)

Læringstema 7

Nøgleord

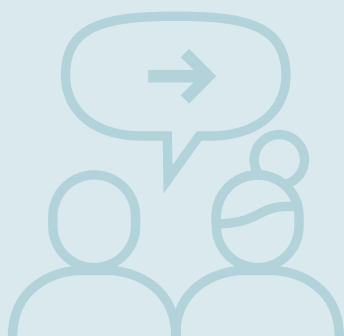
Nøgleord er fagord, der beskriver læringstemaet

- Arbejdsfællesskaber
- Forløbskoordinatorer
- Vejledning af kollegaer
- Delegation
- Rammedelegation
- Organisationsforståelse
- Konflikt håndtering
- Træningsplaner
- Koordinator-rollen
- Autorisation
- Arbejdspladskultur
- Koordination ved indlæggelse og udskrivning af borgere
- Tværsektoriel kommunikation
- Forløbsprogram
- Ledelsesformer
- Opgaveledelse
- Ansvar og pligter

Teori

Grundbog: Det sammenhængende borger- og patientforløb

- Kap. 4 Social- og sundhedsassistenten som autoriseret sundhedsperson
- Kap. 5 Opgavedelegation
- Kap. 8 Kulturen på arbejdspladsen
- Kap. 9 Ledelse og ledelsesteorier



Mere viden

Vejledning om Delegation og opgaveoverdragelse

Indsatskatalog 2024:

www.intra.kk.dk/organisation/sundheds-og-omsorgsforvaltningen/indsatskatalog-2024-suf



Eleven afslutter læringstemaet med en borgerpræsentation

Borgerpræsentation

Læringsredskab

Sådan gør du

- Vælg en kendt borger
- Udvælg et behov, en problemstilling eller en risiko hos borgeren
- Vælg ét af følgende læringsredskaber
 - Sygeplejeprocessen (se s. 12)
 - Virginia Hendersons 14 grundlæggende behovsområder (Praktikbogen s.363)
 - Sundhedsstyrelsens 12 sygeplejefaglige problemområder (Somatisk sygdom og sygepleje – bind 1, s. 80)
 - ICF-model (ICF i praksis, DEFACTUM, MarselisborgCentret, maj 2016)
- Anvend læringsredskabet med udgangspunkt i borgerens behov, problemstilling eller risiko
- Fremlæg borgerpræsentationen for din oplæringsvejleder og evt. andre elever og kollegaer

Aftal med din oplæringsvejleder, hvordan du ønsker at fremlægge. Beregn ca. 30-45 minutter til fremlæggelse. Husk tid til feedback og fælles drøftelse.

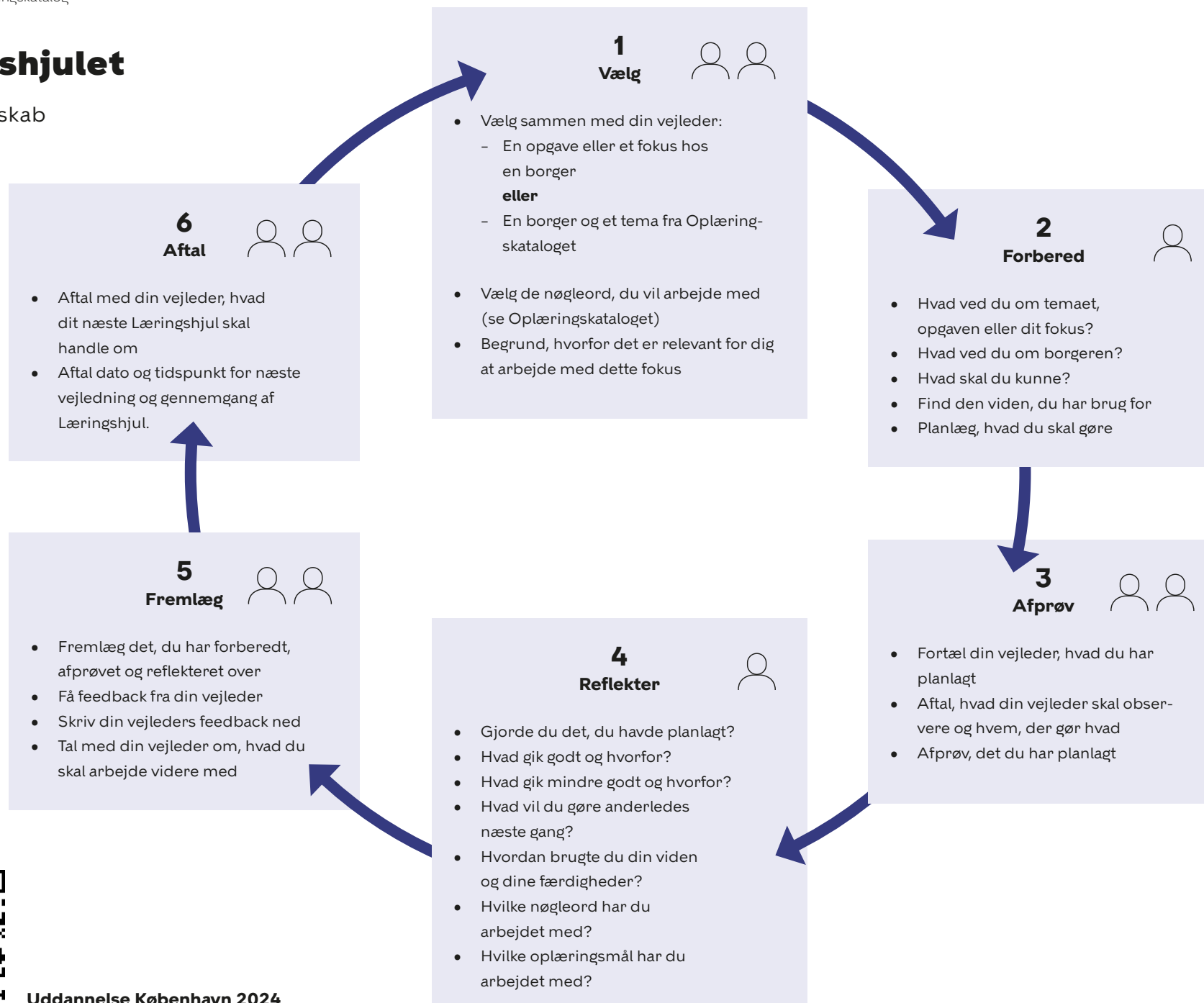
Du kan støtte dig til punkterne nederst på siden, når du skal fremlægge. Udvælg de punkter, du synes er relevante for din borgerpræsentation.



- | | |
|---|--|
| <ul style="list-style-type: none"> - Hvilke observationer gør du dig i forhold til borgeren? - Hvilken viden skal du have for at kunne foretage en vurdering af den grundlæggende sundheds- og sygepleje, borgeren har behov for? - Hvilke faglige overvejelser skal du som social- og sundhedsassistent gøre dig? | <ul style="list-style-type: none"> - Hvordan vil du inddrage borgerens livshistorie? - Hvordan inddrager du borgeren? - Hvad er borgerens eget syn på trivsel og velvære? - Hvad er borgerens ønsker for fremtiden? - Er der nogen dilemmaer, du har fået øje på? |
|---|--|

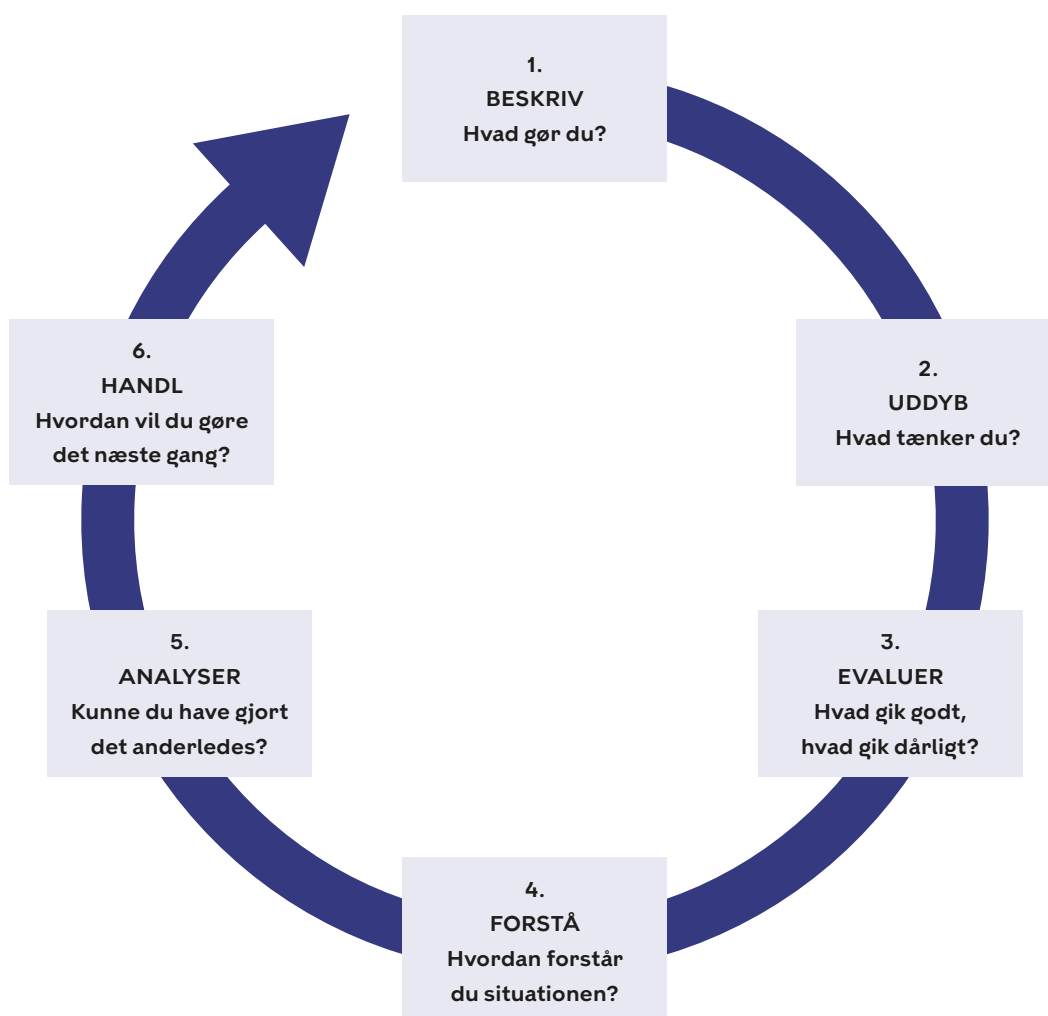
Læringshjulet

Læringsredskab



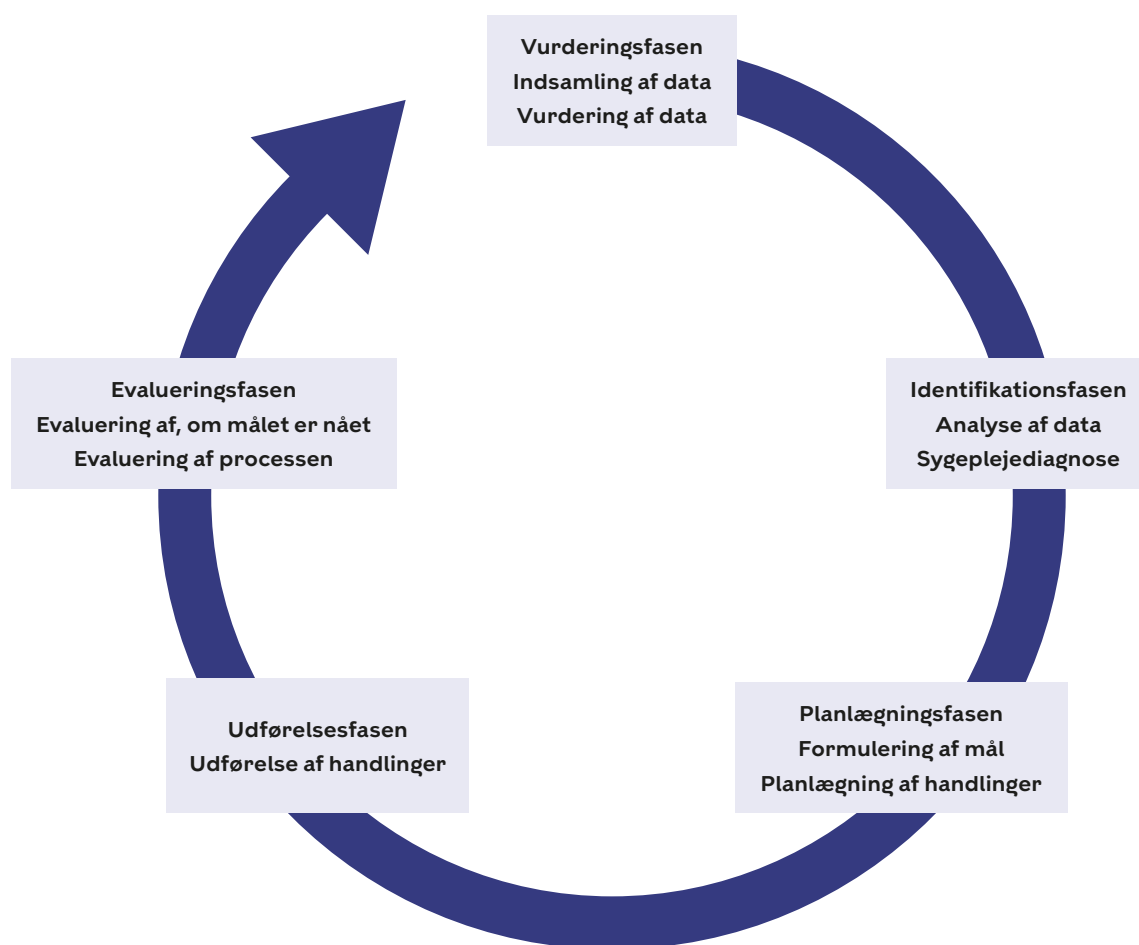
Refleksionshjulet

Læringsredskab



Sygeplejeprocessen

Læringsredskab



Oplæringsmål

1

Eleven kan gennemføre og reflektere over kliniske sygeplejehandlinger, herunder selvstændigt anvende sygeplejeprocessen til at indsamle data, identificere, analysere, planlægge, udføre og evaluere sygepleje til borgere/patienter med grundlæggende behov.

2

Eleven kan planlægge og iværksætte sundhedsfaglige handlinger på baggrund af faglige og kliniske vurderinger, herunder Sundhedsstyrelsens screeningsværktøjer til tidlig opsporing samt lokale procedurer og retningslinjer.

3

Eleven kan selvstændigt identificere og reagere på ændring i borgerens/patientens sundhedstilstand. Ved uforudsete og komplekse problemstillinger kan eleven udføre sygeplejehandlinger indenfor eget kompetenceområde samt delegerede sygeplejehandlinger, herunder udføre palliativ pleje.

4

Eleven kan ud fra en helhedsorienteret tilgang, der understøtter borgerens/patientens mestring af eget liv, selvstændigt og i samarbejde med borgeren/patienten og pårørende arbejde med rehabilitering og Recovery.

5

Eleven kan selvstændigt og tværprofessionelt arbejde sundhedsfremmende og ud fra et helhedssyn forebygge udvikling af livsstilssygdomme ved at vejlede og motivere borgeren/patienten til mestring af eget liv.

6

Eleven kan ud fra en rehabiliterende tilgang selvstændigt planlægge, udføre og evaluere omsorg, praktisk hjælp og personlig pleje til borgere med fysiske, psykiske og sociale behov.

7

Eleven kan selvstændigt tilrettelægge og gennemføre fysiske, sociale, kulturelle og kreative aktiviteter og informere og vejlede om aktivitetstilbud, herunder inddrage netværk og frivillige ud fra borgerens interesser og behov og understøtte borgere/patienter i at træffe egne valg.

8

Eleven kan selvstændigt forebygge smittespredning ud fra nationale og lokale retningslinjer og standarder for hygiejne, herunder særlige regimer og teknikker samt vejlede borgere, patienter, pårørende, kollegaer og frivillige herom.

9

Eleven kan selvstændigt efter oplæringsstedets retningslinjer og efter delegation varetage medicinhåndtering, observere virkning/bivirkninger samt dokumentere og samarbejde med borger/patient i den medicinske behandling.

10

Eleven kan etablere relationer, der skaber samarbejde med borgere/patienter, pårørende og frivillige, herunder kommunikere målrettet og anvende relevante kommunikationsformer.

11

Eleven kan selvstændigt gennemføre pædagogiske aktiviteter og varetage vejledning af kollegaer.

12

Eleven kan kommunikere på en måde der, under hensyntagen til egen og andres sikkerhed, understøtter borgere og patienters integritet og selvbestemmelse i forbindelse med konflikt-håndtering og voldsforebyggelse.

13

Eleven kan selvstændigt kommunikere og dokumentere faglige handlinger i relevante dokumentationssystemer med henblik på at understøtte patientsikre overgange og kontinuitet i det samlede borger-/patientforløb og øge den borger-/patientoplevede kvalitet.

14

Eleven kan selvstændigt koordinere og tilrettelægge eget og andres arbejde samt understøtte og indgå i teamsamarbejde omkring opgaveløsning med borgerens/patientens mål for øje.

15

Eleven kan koordinere og indgå i samarbejdet om en borgers/patientens behov for tværprofessionel og tvær-sektoriel indsats, herunder selvstændigt indlede, afslutte og dokumentere en social- og sundhedsfaglig ydelse i relation til modtagelse, indlæggelse, udskrivning og hjemkomst.

16

Eleven kan selvstændigt udføre sygepleje med anvendelse af teknologi og retningslinjer, der tager udgangspunkt i erfaringsbaseret viden og evidens.

17

Eleven kan støtte op om udviklingen af god praksis for kvalitets-sikring og patientsikkerhed i det tværprofessionelle samarbejde.

18

Eleven kan forholde sig kritisk til og understøtte udvikling af et godt fysisk og psykisk arbejdsmiljø, herunder udføre forflytninger samt vurdere pladsforhold under overholdelse af arbejdsmiljøreglerne og anvendelse af velfærdsteknologi.

19

Eleven kan reflektere over og træffe kvalificerede valg i forhold til etiske og faglige dilemmaer, der følger arbejdet som professionel sundhedsperson, fx forhold som tavshedspligt, magtanvendelse, patientrettigheder, omsorgspligt og hensyn til borgers/patientens livskvalitet.

20

Eleven kan planlægge og redegøre for eget arbejde og kompetenceområde som autoriseret sundhedsperson i overensstemmelse med relevant lovgivning og andres kompetenceområder.



Social- og sundhedsassistentuddannelsen

