

Oplæring 1

Social- og sundhedsassistentuddannelsen



Indhold

3 Oplæring i Københavns kommune

Læringstemaer

- 4 **Tema 1** Kommunikation med borgeren
- 5 **Tema 2** Personlig pleje og praktisk hjælp
- 6 **Tema 3** Rehabilitering
- 7 **Tema 4** Sundhedsfaglig handling og tidlig opsporing
- 8 **Tema 5** Sundhedsfaglig dokumentation
- 9 **Tema 6** Tværprofessionel og tværsektoriel indsats
- 10 **Tema 7** Koordinering og tilrettelæggelse af arbejdet

Læringsredskaber

- 11 Borgerpræsentation
- 12 Læringshjulet
- 13 Refleksionshjulet
- 14 Sygeplejeprocessen

Oplæringsmål

- 15 Oplæringsmål 1-20

Oplæring i Københavns Kommune

På oplæringssteder i Københavns Kommune arbejder vi med oplæringskataloger, som er et fælles læringsredskab for elever og vejledere.

Oplæring 1 beskriver de læringstemaer, der er relevante at arbejde med i oplæringsperiode 1. Oversigten nederst på siden viser, hvilke læringstemaer der hører til oplæring 1A og 1B.

Hvert tema er inddelt i: Nøgleord, Teori, Mere viden og Oplæringsmål.

Nøgleord er fagord, der beskriver læringstemaet. Brug nøgleordene, når du arbejder med et læringsredskab.

Vi anbefaler at du:

- Arbejder med 1-3 nøgleord ad gangen
- Tager udgangspunkt i en borger eller en konkret situation/opgave.

Inden for hvert tema er der forslag til, hvor eleven kan søge mere viden, og anbefalinger til teori.

Der er udvalgt oplæringsmål til hvert læringstema. Når eleven har arbejdet grundigt med læringstemaet, har eleven arbejdet med de oplæringsmål, der står nederst på siden.

Efter læringstemaerne finder I læringsredskaberne:

- Borgerpræsentation
- Læringshjulet
- Refleksionshjulet
- Sygeplejeprocessen

Vælg det læringsredskab, der passer bedst til læringstemaet. Bagerst i kataloget er oplæringsmålene og en uddannelsesoversigt.

God fornøjelse!
Uddannelse København
Københavns Kommune

Intro + Tema 1	Tema 2	Tema 3	Tema 4	Skole	Intro	Tema 5	Tema 6	Tema 7	Afslutning
----------------	--------	--------	--------	-------	-------	--------	--------	--------	------------

Kommunikation med borgeren

Læringstema 1

Nøgleord

Nøgleord er fagord, der beskriver læringstemaet

- Vejledning af borger
- Vejledning af kollega
- Motivation
- Omsorg
- Måltrettet kommunikation
- Kommunikationsformer
- Relationsdannelse
- Kommunikation med pårørende
- Konflikt håndtering
- Voldsforebyggelse
- Ethiske overvejelser

Teori

Grundbog: Mødet med borgeren og patienten

- Kap. 2 Livshistorie
- Kap. 5 Professionelle relationer
- Kap. 7 Etik i omsorgsarbejdet
- Kap. 10 Professionel kommunikation
- Kap. 11 Måltrettet kommunikation
- Kap. 12 Konflikter og konflikt håndtering
- Kap. 14 Mestring



Mere viden

Adfærdsproblemer i ældreplejen, Bo Hejlskov Elvén, dansk psykologisk forlag

Grundbog: Sundhedsfremme, forebyggelse og rehabilitering
Kap. 8 Motivation til forandring

Skærmbesøg



Eleven afslutter læringstemaet med en borgerpræsentation

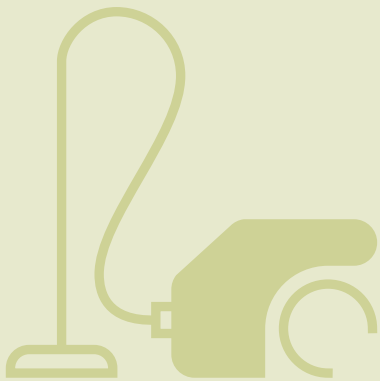
Personlig pleje og praktisk hjælp

Læringstema 2

Nøgleord

Nøgleord er fagord, der beskriver læringstemaet

- Grundlæggende behov
- Tand- og mundpleje
- Borgerens sundhedstilstand
- Sundhedsfremme
- Forebyggelse
- Hygiejniske principper
- Arbejds miljø
- Forflytninger
- Ergonomi
- Aldringsprocesser
- Immobilitet
- Rengøringsopgaver
- Kost og ernæring
- Serviceloven



Teori

Grundbog: Somatisk sygdom og sygepleje 1

- Kap. 3 Grundlæggende behov og grundlæggende sygepleje
- Kap. 4 Egenomsorg
- Kap. 8 Personlig pleje
- Kap. 9 Mundpleje
- Kap. 10 Måltidet
- Kap. 11 Hjælp til toiletbesøg
- Kap. 15 Generelle observationer og handlinger til borgere med hud- og slimhindeproblemer
- Kap. 41 Generelle observationer og handlinger til borgere med bevægelsesproblemer

Grundbog: Sundhedsfremme, forebyggelse og rehabilitering

- Kap. 4 Ergonomi og arbejdsmiljø
- Kap. 5 Sundhed og sundhedsfremme
- Kap. 10 Forebyggelse
- Kap. 12 Funktionsevne og ernæringstilstand

Mere viden

SOSU-trin 1, Jette Nielsen, Munksgaard, 2016
 Kap. 42 Indkøb
 Kap. 44 Rengøring

Grundbog: Somatisk sygdom og sygepleje 1

Kap. 14 Hud og slimhinder
 Kap. 40 Knogler, led og muskler
 Kap. 45 Immunforsvaret
 Kap. 47 Mikrobiologi og hygiejne

VAR Healthcare Portal



Eleven afslutter læringstemaet med en borgerpræsentation

Rehabilitering

Læringstema 3

Nøgleord

Nøgleord er fagord, der beskriver læringstemaet

- Forebyggelse
- Borgerens funktionsevne
- Hverdagsrehabilitering
- Helhedsorienteret tilgang
- Borgerens ressourcer
- Inaktivitet
- Mestring af eget liv
- Meningsfulde aktiviteter
- Aktivitetstilbud
- Samarbejde med pårørende og frivillige
- Borgerens livskvalitet
- Selvbestemmelsesret
- Velfærdsteknologi



Teori

Grundbog: Sundhedsfremme, forebyggelse og rehabilitering

- Kap. 1 Funktionsevne
- Kap. 2 Aktiviteter
- Kap. 3 Aktivitetsanalyse
- Kap. 7 Livskvalitet
- Kap. 8 Mod til forandring
- Kap. 13 Immobilitet
- Kap. 14 Rehabilitering - vejen til et selvstændigt og meningsfyldt liv
- Kap. 15 Hverdagsrehabilitering
- Kap. 21 Hjælpe midler og velfærdsteknologi

Grundbog: Somatisk sygdom og sygepleje 2

- Kap. 44 Sygepleje til borgere og patienter med hoftebrud
- Kap. 46 Generelle observationer og handlinger til borgere med feber

Mere viden

Grundbog: Somatisk sygdom og sygepleje 1

- Kap. 40 Knogler, led og muskler

Indsatskatalog 2024:

www.intra.kk.dk/organisation/sundheds-og-omsorgsforvaltningen/indsatskatalog-2024-suf

Skærmbesøg

VAR Healthcare Portal



Eleven afslutter læringstemaet med en borgerpræsentation

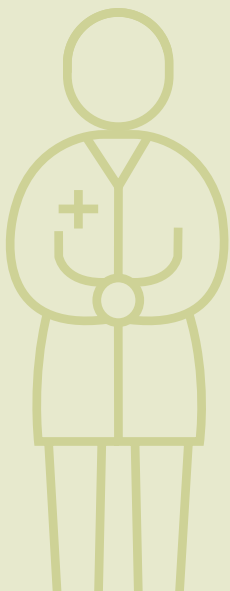
Sundhedsfaglige handlinger og tidlig opsporing

Læringstema 4

Nøgleord

Nøgleord er fagord, der beskriver læringstemaet

- Enkel og kompleks sygepleje
- Observationer
- Klinisk vurdering
- Praktiske færdigheder
- Sygdomslære
- Kroniske lidelser
- Procedurer og retningslinjer
- Sundhedsfremme
- Forebyggelse
- Faldforebyggelse
- Dokumentation af faglige handlinger
- Velfærdsteknologi
- Livsstilssygdomme



Teori

Grundbog: Somatisk sygdom og sygepleje

- Kap. 18 Generelle observationer og handlinger til borgere med kredsløbs- og hjerteproblemer
- Kap. 21 Generelle observationer og handlinger til borgere med problemer med væskebalancen
- Kap. 23 Generelle observationer og handlinger til borgere med vejrtrækningsproblemer
- Kap. 24 Sygepleje til borgere og patienter med KOL
- Kap. 26 Fordøjelsen
- Kap. 29 Generelle observationer og handlinger til borgere med vandladningsproblemer
- Kap. 30 Sygepleje til borgere og patienter med sygdomme i urinvejene
- Kap. 32 Sygepleje til borgere og patienter med smerter
- Kap. 33 Generelle observationer og handlinger i forbindelse med søvnen
- Kap. 36 Generelle observationer og handlinger til borgere med sanseproblemer
- Kap. 38 Sygepleje til borgere og patienter med Diabetes mellitus

Mere viden

Grundbog: Somatisk sygdom og sygepleje

- Kap. 12 Cellen - grundlaget
- Kap. 17 Kredsløbet og hjertet
- Kap. 20 Blodet
- Kap. 22 Vejrtrækning (respiration)
- Kap. 25 Fordøjelseskanalen
- Kap. 28 Nyrerne og urinvejene
- Kap. 35 Sanserne

VAR Healthcare Portal

Indsatskatalog 2024:

www.intra.kk.dk/organisation/sundheds-og-omsorgsforvaltningen/indsatskatalog-2024-suf

Tidlig opsporing



Eleven afslutter læringstemaet med en borgerpræsentation

Sundhedsfaglig dokumentation

Læringstema 5

Nøgleord

Nøgleord er fagord, der beskriver læringstemaet

- Aktindsigt
- Notatpligt
- Tavshedspligt
- Krav til dokumentation
- Dokumentations-systemer
- Anvendelse af fagudtryk
- Vejledning af kollegaer
- UTH (utilsigtede hændelser)
- Borgeroplevet kvalitet
- Fælles medicinkort
- Medicinhåndtering
- Fællessprog III



Teori

Grundbog: Kvalitet og udvikling

Kap. 6 Digitale data i plejen

Grundbog: Det sammenhængende borger- og patientforløb:

Kap. 6 Dokumentation i Social- og sundheds-assistentens praksis

Medicinhåndtering og dokumentation

Mere viden

CURA

Vejledning i sundhedsfaglig dokumentation



Eleven afslutter læringstemaet med en borgerpræsentation

Tværprofessionel og tværsektoriel indsats

Læringstema 6

Nøgleord

Nøgleord er fagord, der beskriver læringstemaet

- Samarbejde med andre faggrupper og sektorer
- Team-samarbejde
- Planlægge og iværksætte sundhedsfaglige handlinger
- Forebyggelse af indlæggelser
- Indlæggelse og udskrivningsforløb
- Social- og sundhedsassistentens ansvars- og kompetenceområde
- Sammenhæng i borgerforløbet
- Borgeroplevet kvalitet
- Sundhedsloven og serviceloven
- Patientsikkerhed
- Medicinhåndtering ved sektorovergange
- Delegering af medicinhåndtering

Teori

Grundbog: Kvalitet og udvikling

Kap. 1 Kvalitet i sundhedsvæsenet

Grundbog: Farmakologi og medicinhåndtering

Kap. 1 Ansvar og kompetencer ved medicingivning
Kap. 2 Almen farmakologi
Kap. 3 Medicinhåndtering

Grundbog: Det sammenhængende borger- og patientforløb

Kap. 1 Sundhedsvæsenets organisering
Kap. 3 Tværprofessionelt samarbejde



Mere viden

Medicinhåndtering og dokumentation

VAR Healthcare Portal



Eleven afslutter læringstemaet med en borgerpræsentation

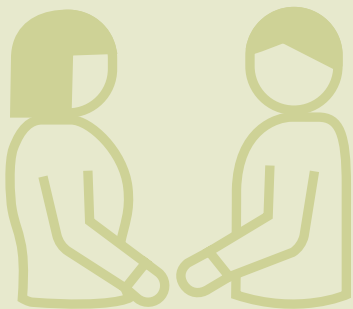
Koordinering og tilrettelæggelse af arbejdet

Læringstema 7

Nøgleord

Nøgleord er fagord, der beskriver læringstemaet

- Social- og Sundheds-assistentens ansvars- og kompetenceområde
- Planlægge og iværksætte sundhedsfaglige handlinger
- Delegering af arbejdsopgaver
- Pædagogiske aktiviteter
- Vejledning af kollegaer
- Teamsamarbejde
- Tværfaglige samarbejds-partnere
- Kvalitetssikring
- Autoriseret sundhedsperson
- Ledelsesformer
- Kultur på arbejdspladsen
- Fysisk og psykisk arbejdsmiljø



Teori

Grundbog: Kvalitet og udvikling

Kap. 8 Et godt arbejdsmiljø

Grundbog: Det sammenhængende borger- og patientforløb

Kap. 4 Social- og sundheds-assistenten som autoriseret sundhedsperson

Kap. 5 Delegation

Kap. 7 Arbejdsmiljø og arbejdspladsens organisering

Mere viden

Vejledning om Delegation og opgaveoverdragelse

Indsatskatalog 2024:

www.intra.kk.dk/organisation/sundheds-og-omsorgsforvaltningen/indsatskatalog-2024-suf

Autorisationslov



Eleven afslutter læringstemaet med en borgerpræsentation

Borgerpræsentation

Læringsredskab

Sådan gør du

- Vælg en kendt borger
- Udvælg et behov, en problemstilling eller en risiko hos borgeren
- Vælg ét af følgende læringsredskaber
 - Sygeplejeprocessen (se s. 12)
 - Virginia Hendersons 14 grundlæggende behovsområder (Praktikbogen s.363)
 - Sundhedsstyrelsens 12 sygeplejefaglige problemområder (Somatisk sygdom og sygepleje – bind 1, s. 80)
 - ICF-model (ICF i praksis, DEFACTUM, MarselisborgCentret, maj 2016)
- Anvend læringsredskabet med udgangspunkt i borgerens behov, problemstilling eller risiko
- Fremlæg borgerpræsentationen for din oplæringsvejleder og evt. andre elever og kollegaer

Aftal med din oplæringsvejleder, hvordan du ønsker at fremlægge. Beregn ca. 30-45 minutter til fremlæggelse. Husk tid til feedback og fælles drøftelse.

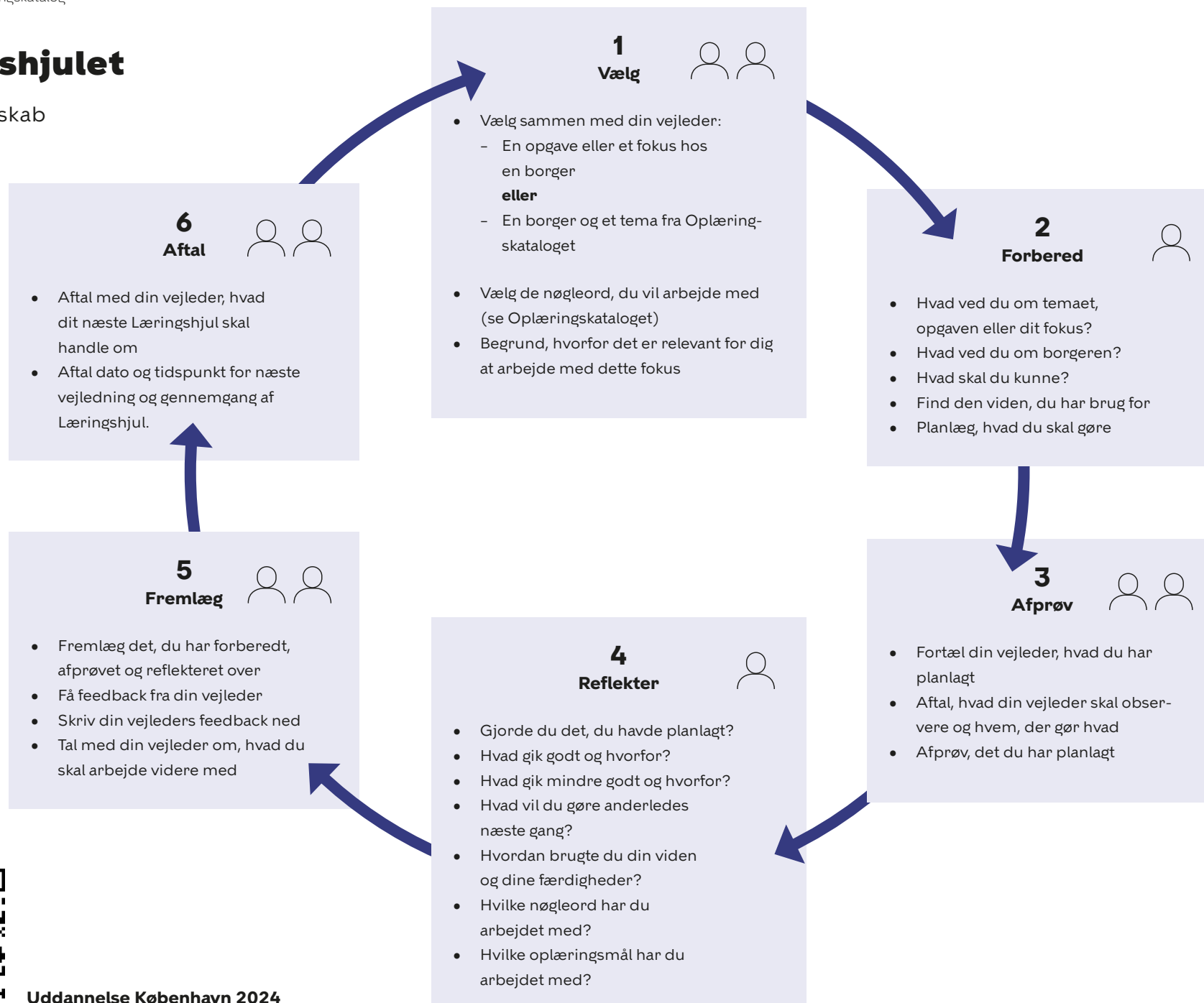
Du kan støtte dig til punkterne nederst på siden, når du skal fremlægge. Udvælg de punkter, du synes er relevante for din borgerpræsentation.



- | | |
|---|--|
| <ul style="list-style-type: none"> - Hvilke observationer gør du dig i forhold til borgeren? - Hvilken viden skal du have for at kunne foretage en vurdering af den grundlæggende sundheds- og sygepleje, borgeren har behov for? - Hvilke faglige overvejelser skal du som social- og sundhedsassistent gøre dig? | <ul style="list-style-type: none"> - Hvordan vil du inddrage borgerens livshistorie? - Hvordan inddrager du borgeren? - Hvad er borgerens eget syn på trivsel og velvære? - Hvad er borgerens ønsker for fremtiden? - Er der nogen dilemmaer, du har fået øje på? |
|---|--|

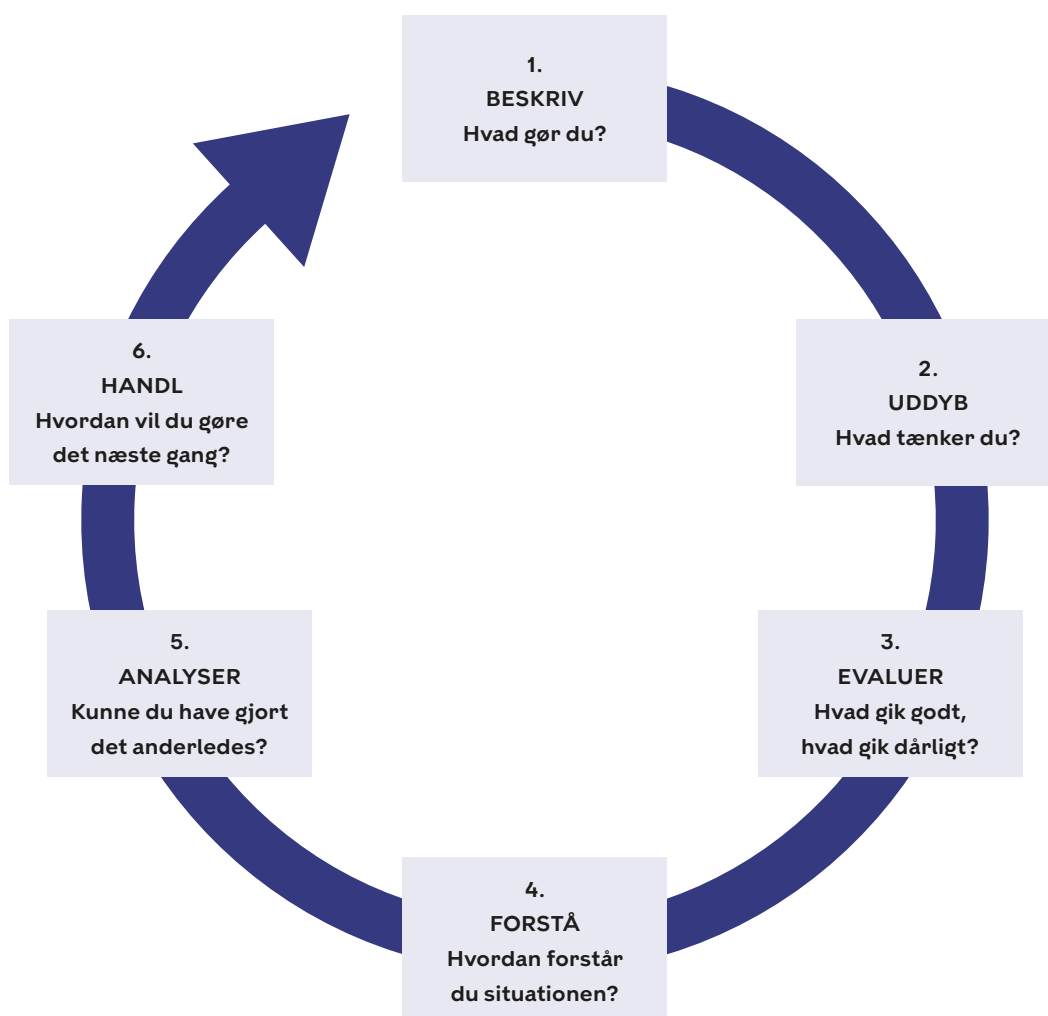
Læringshjulet

Læringsredskab



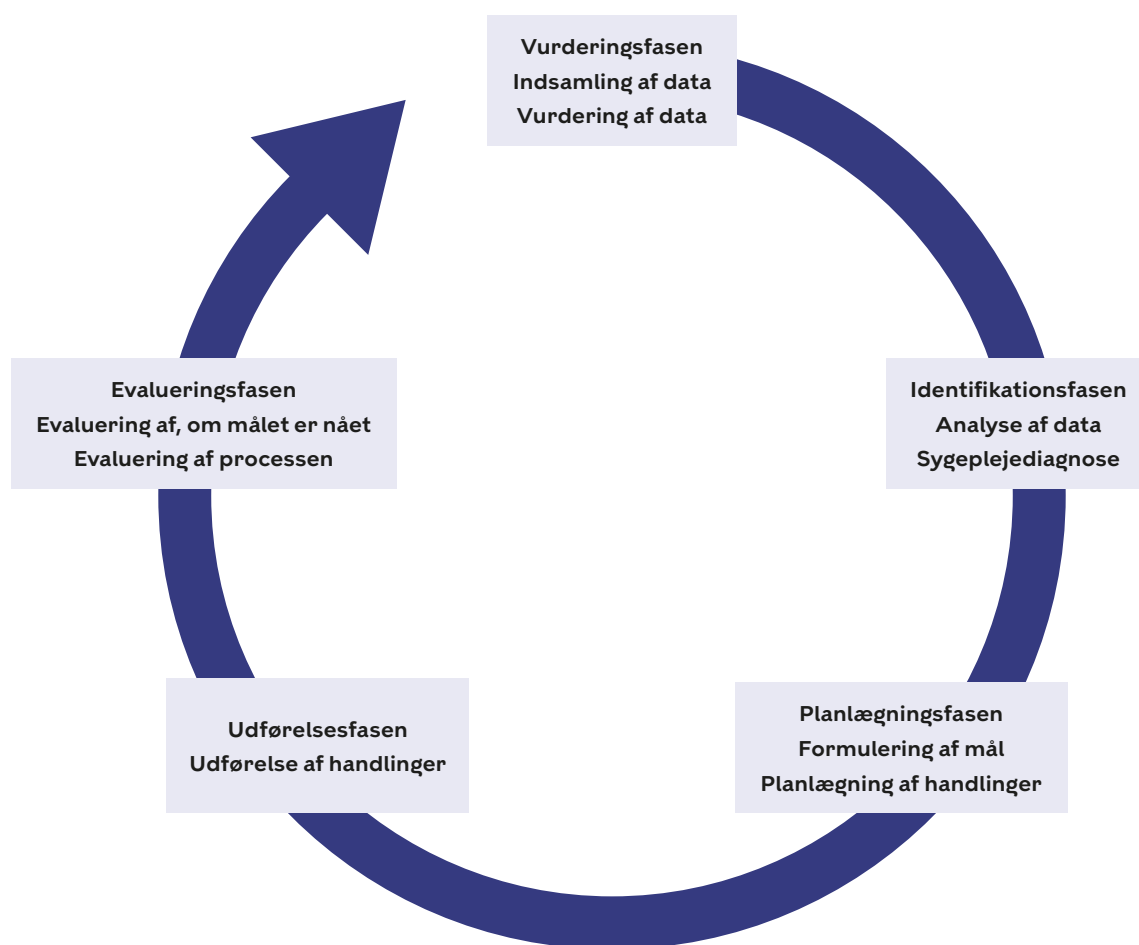
Refleksionshjulet

Læringsredskab



Sygeplejeprocessen

Læringsredskab



Oplæringsmål

1

Eleven kan gennemføre og reflektere over kliniske sygeplejehandlinger, herunder selvstændigt anvende sygeplejeprocessen til at indsamle data, identificere, analysere, planlægge, udføre og evaluere sygepleje til borgere/patienter med grundlæggende behov.

2

Eleven kan planlægge og iværksætte sundhedsfaglige handlinger på baggrund af faglige og kliniske vurderinger, herunder Sundhedsstyrelsens screeningsværktøjer til tidlig opsporing samt lokale procedurer og retningslinjer.

3

Eleven kan selvstændigt identificere og reagere på ændring i borgerens/patientens sundhedstilstand. Ved uforudsete og komplekse problemstillinger kan eleven udføre sygeplejehandlinger indenfor eget kompetenceområde samt delegerede sygeplejehandlinger, herunder udføre palliativ pleje.

4

Eleven kan ud fra en helhedsorienteret tilgang, der understøtter borgerens/patientens mestring af eget liv, selvstændigt og i samarbejde med borgeren/patienten og pårørende arbejde med rehabilitering og Recovery.

5

Eleven kan selvstændigt og tværprofessionelt arbejde sundhedsfremmende og ud fra et helhedssyn forebygge udvikling af livsstilssygdomme ved at vejlede og motivere borgeren/patienten til mestring af eget liv.

6

Eleven kan ud fra en rehabiliterende tilgang selvstændigt planlægge, udføre og evaluere omsorg, praktisk hjælp og personlig pleje til borgere med fysiske, psykiske og sociale behov.

7

Eleven kan selvstændigt tilrettelægge og gennemføre fysiske, sociale, kulturelle og kreative aktiviteter og informere og vejlede om aktivitetstilbud, herunder inddrage netværk og frivillige ud fra borgerens interesser og behov og understøtte borgere/patienter i at træffe egne valg.

8

Eleven kan selvstændigt forebygge smittespredning ud fra nationale og lokale retningslinjer og standarder for hygiejne, herunder særlige regimer og teknikker samt vejlede borgere, patienter, pårørende, kollegaer og frivillige herom.

9

Eleven kan selvstændigt efter oplæringsstedets retningslinjer og efter delegation varetage medicinhåndtering, observere virkning/bivirkninger samt dokumentere og samarbejde med borger/patient i den medicinske behandling.

10

Eleven kan etablere relationer, der skaber samarbejde med borgere/patienter, pårørende og frivillige, herunder kommunikere målrettet og anvende relevante kommunikationsformer.

11

Eleven kan selvstændigt gennemføre pædagogiske aktiviteter og varetage vejledning af kollegaer.

12

Eleven kan kommunikere på en måde der, under hensyntagen til egen og andres sikkerhed, understøtter borgere og patienters integritet og selvbestemmelse i forbindelse med konflikthåndtering og voldsforebyggelse.



13

Eleven kan selvstændigt kommunikere og dokumentere faglige handlinger i relevante dokumentationssystemer med henblik på at understøtte patientsikre overgange og kontinuitet i det samlede borger-/patientforløb og øge den borger-/patientoplevede kvalitet.

14

Eleven kan selvstændigt koordinere og tilrettelægge eget og andres arbejde samt understøtte og indgå i teamsamarbejde omkring opgaveløsning med borgerens/patientens mål for øje.

15

Eleven kan koordinere og indgå i samarbejdet om en borgers/patientens behov for tværprofessionel og tvær-sektoriel indsats, herunder selvstændigt indlede, afslutte og dokumentere en social- og sundhedsfaglig ydelse i relation til modtagelse, indlæggelse, udskrivning og hjemkomst.

16

Eleven kan selvstændigt udføre sygepleje med anvendelse af teknologi og retningslinjer, der tager udgangspunkt i erfaringsbaseret viden og evidens.

17

Eleven kan støtte op om udviklingen af god praksis for kvalitetssikring og patientsikkerhed i det tværprofessionelle samarbejde.

18

Eleven kan forholde sig kritisk til og understøtte udvikling af et godt fysisk og psykisk arbejdsmiljø, herunder udføre forflytninger samt vurdere pladsforhold under overholdelse af arbejdsmiljøreglerne og anvendelse af velfærdsteknologi.

19

Eleven kan reflektere over og træffe kvalificerede valg i forhold til etiske og faglige dilemmaer, der følger arbejdet som professionel sundhedsperson, fx forhold som tavshedspligt, magtanvendelse, patientretigheder, omsorgspligt og hensyn til borgerens/patientens livskvalitet.

20

Eleven kan planlægge og redegøre for eget arbejde og kompetenceområde som autoriseret sundhedsperson i overensstemmelse med relevant lovgivning og andres kompetenceområder.

Social- og sundhedsassistentuddannelsen

