

# Oplæring 1

# EUX

**Social- og sundhedsassistentuddannelsen**



# Indhold

## 3 Oplæring i Københavns kommune

### Læringstemaer

- 4 **Tema 1** Kommunikation med borgeren
- 5 **Tema 2** Personlig pleje og praktisk hjælp
- 6 **Tema 3** Rehabilitering
- 7 **Tema 4** Sundhedsfaglige handlinger og tidlig opsporing
- 8 **Tema 5** Sundhedsfaglig dokumentation
- 9 **Tema 6** Tværprofessionel og tværsektoriel indsats
- 10 **Tema 7** Koordinering og tilrettelæggelse af arbejdet

### Læringsredskaber

- 11 Borgerpræsentation
- 12 Sygeplejeprocessen
- 13 Refleksionshjulet

### Oplæringsmål

- 14 Oplæringsmål 1-20

## Oplæring i Københavns Kommune

På oplæringssteder i Københavns Kommune arbejder vi med oplæringskataloger, som er et fælles læringsredskab for elever og vejledere.

Oplæring 1 beskriver de læringstemaer, der er relevante at arbejde med i oplæringsperiode 1. Oversigten nederst på siden viser, hvilke læringstemaer der hører til oplæring 1A, 1B og 1C.

Hvert tema er inddelt i: Nøgleord, Teori, Mere viden og Oplæringsmål.

Nøgleordene er fagord, som beskriver læringstemaet. Læringsaftalerne kan fx handle om et af nøgleordene, og til hver læringsaftale anbefales det:

- Kun at vælge ét nøgleord
- At tage udgangspunkt i en borger eller en konkret situation/opgave.

Inden for hvert tema er der forslag til, hvor eleven kan søge mere viden, og anbefalinger til teori.

Der er udvalgt oplæringsmål til hvert læringstema. Når eleven har arbejdet grundigt med læringstemaet, har eleven arbejdet med de oplæringsmål, der står nederst på siden.

Efter læringstemaerne finder I læringsredskaberne:

- Borgerpræsentation
- Sygeplejeprocessen
- Refleksionshjulet

Og bagerst i kataloget er oplæringsmålene og en uddannelsesoversigt.

God fornøjelse!  
Uddannelse København  
Københavns Kommune

Intro + Tema 1	Tema 2	Tema 3	Tema 4	Tema 5	Tema 6	Skole	Dataindsamling	Skole	Tema 7 + dataindsamling/ skrive opgave	Afslutning
----------------	--------	--------	--------	--------	--------	-------	----------------	-------	--	------------

# Kommunikation med borgeren

## Læringstema 1

### Nøgleord

- Vejledning af borger
- Vejledning af kollega
- Motivation
- Omsorg
- Målrettet kommunikation
- Kommunikationsformer
- Relationsdannelse
- Kommunikation med pårørende
- Konflikt håndtering
- Voldsforebyggelse
- Ethiske overvejelser
- Mestring af eget liv
- Skærmbesøg

### Teori

#### Grundbog: Mødet med borgeren og patienten

- Kap. 2 Livshistorie
- Kap. 5 Professionelle relationer
- Kap. 7 Etik i omsorgsarbejdet
- Kap. 10 Professionel kommunikation
- Kap. 11 Målrettet kommunikation
- Kap. 12 Konflikter og konflikt håndtering
- Kap. 14 Mestring



### Mere viden

**Adfærdsproblemer i ældreplejen**, Bo Hejlskov Elvén, Dansk Psykologisk Forlag

#### Grundbog: Sundhedsfremme, forebyggelse og rehabilitering

Kap. 8 Mod til forandring

#### Skærmbesøg



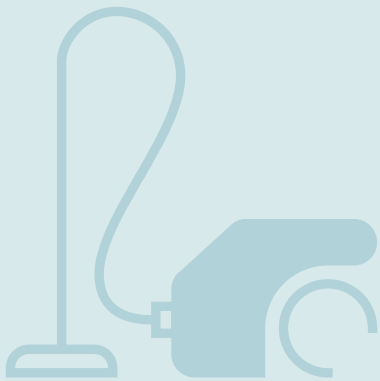
**Eleven afslutter læringstemaet med en borgerpræsentation**

# Personlig pleje og praktisk hjælp

## Læringstema 2

### Nøgleord

- Grundlæggende behov
- Tand- og mundpleje
- Borgerens sundhedstilstand
- Sundhedsfremme
- Forebyggelse
- Hygiejniske principper
- Arbejds miljø
- Forflytninger
- Ergonomi
- Aldringsprocesser
- Immobilitet
- Rengøringsopgaver
- Kost og ernæring
- Serviceloven



### Teori

#### Grundbog: Somatisk sygdom og sygepleje 1

- Kap. 3 Grundlæggende behov og grundlæggende sygepleje
- Kap. 4 Egenomsorg
- Kap. 8 Personlig pleje
- Kap. 9 Mundpleje
- Kap. 10 Måltidet
- Kap. 11 Hjælp til toiletbesøg
- Kap. 15 Generelle observationer og handlinger til borgere med hud- og slimhindeproblemer
- Kap. 41 Generelle observationer og handlinger til borgere med bevægelsesproblemer

#### Grundbog: Sundhedsfremme, forebyggelse og rehabilitering

- Kap. 4 Ergonomi og arbejdsmiljø
- Kap. 5 Sundhed og sundhedsfremme
- Kap. 10 Forebyggelse
- Kap. 12 Funktionsevne og ernæringstilstand

### Mere viden

**SOSU-trin 1**, Jette Nielsen, Munksgaard, 2016

- Kap. 42 Indkøb
- Kap. 44 Rengøring

#### Grundbog: Somatisk sygdom og sygepleje 1

- Kap. 14 Hud og slimhinder
- Kap. 40 Knogler, led og muskler
- Kap. 45 Immunforsvaret
- Kap. 47 Mikrobiologi og hygiejne

#### VAR Healthcare Portal



**Eleven afslutter læringstemaet med en borgerpræsentation**

# Rehabilitering

## Læringstema 3

### Nøgleord

- Forebyggelse
- Borgerens funktionsevne
- Hverdagsrehabilitering
- Helhedsorienteret tilgang
- Borgerens ressourcer
- Inaktivitet
- Mestring af eget liv
- Meningsfulde aktiviteter
- Aktivitetstilbud
- Samarbejde med pårørende og frivillige
- Borgerens livskvalitet
- Selvbestemmelsesret
- Velfærdsteknologi



### Teori

#### Grundbog: Sundhedsfremme, forebyggelse og rehabilitering

- Kap. 1 Funktionsevne
- Kap. 2 Aktiviteter
- Kap. 3 Aktivitetsanalyse
- Kap. 7 Livskvalitet
- Kap. 8 Mod til forandring
- Kap. 13 Immobilitet
- Kap. 14 Rehabilitering - vejen til et selvstændigt og meningsfyldt liv
- Kap. 15 Hverdagsrehabilitering
- Kap. 21 Hjælpemidler og velfærdsteknologi

#### Grundbog: Somatisk sygdom og sygepleje 2

- Kap. 44 Sygepleje til borgere og patienter med hoftebrud
- Kap. 46 Generelle observationer og handlinger til borgere med feber

### Mere viden

#### Grundbog: Somatisk sygdom og sygepleje 1

- Kap. 40 Knogler, led og muskler

#### Indsatskatalog

#### Skærmbesøg

#### VAR Healthcare Portal



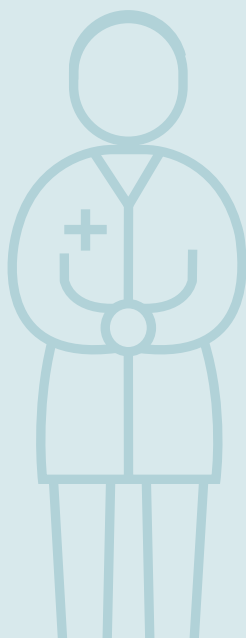
**Eleven afslutter læringstemaet med en borgerpræsentation**

# Sundhedsfaglige handlinger og tidlig opsporing

## Læringstema 4

### Nøgleord

- Enkel og kompleks sygepleje
- Observationer
- Klinisk vurdering
- Praktiske færdigheder
- Sygdomslære
- Kroniske lidelser
- Procedurer og retningslinjer
- Sundhedsfremme
- Forebyggelse
- Faldforebyggelse
- Dokumentation af faglige handlinger
- Velfærdsteknologi
- Kroniske lidelser
- Livsstilssygdomme



### Teori

#### Grundbog: Somatisk sygdom og sygepleje 1

- Kap. 18 Generelle observationer og handlinger til borgere med kredsløbs- og hjerteproblemer
- Kap. 21 Generelle observationer og handlinger til borgere med problemer med væskebalancen
- Kap. 23 Generelle observationer og handlinger til borgere med vejrtrækningsproblemer
- Kap. 24 Sygepleje til borgere og patienter med KOL
- Kap. 26 Fordøjelsen
- Kap. 29 Generelle observationer og handlinger til borgere med vandladningsproblemer
- Kap. 30 Sygepleje til borgere og patienter med sygdomme i urinvejene
- Kap. 32 Sygepleje til borgere og patienter med smerter
- Kap. 33 Generelle observationer og handlinger i forbindelse med søvnen
- Kap. 36 Generelle observationer og handlinger til borgere med sanseproblemer
- Kap. 38 Sygepleje til borgere og patienter med Diabetes mellitus

### Mere viden

#### Grundbog: Somatisk sygdom og sygepleje

- Kap. 12 Cellen – grundlaget
- Kap. 17 Kredsløbet og hjertet
- Kap. 20 Blodet
- Kap. 22 Vejrtrækning (respiration)
- Kap. 25 Fordøjelseskanalen
- Kap. 28 Nyrerne og urinvejene
- Kap. 35 Sanserne

#### VAR Healthcare Portal

#### Indsatskatalog

#### Tidlig opsporing



**Eleven afslutter læringstemaet med en borgerpræsentation**

# Sundhedsfaglig dokumentation

## Læringstema 5

### Nøgleord

- Aktindsigt
- Notatpligt
- Tavshedspligt
- Krav til dokumentation
- Dokumentations-systemer
- Anvendelse af fagudtryk
- Vejledning af kollegaer
- UTH (utilsigtede hændelser)
- Borgeroplevet kvalitet
- Fælles medicinkort
- Medicinhåndtering
- Fællessprog III



### Teori

#### Grundbog: Kvalitet og udvikling

Kap. 6 Digitale data i plejen

#### Grundbog: Det sammenhængende borger- og patientforløb

Kap. 6 Dokumentation i social- og sundheds-assistentens praksis

#### Medicinhåndtering og dokumentation

### Mere viden

#### CURA

#### Vejledning i sundhedsfaglig dokumentation



**Eleven afslutter læringstemaet med en borgerpræsentation**



# Tværprofessionel og tværsektoriel indsats

## Læringstema 6

### Nøgleord

- Samarbejde med andre faggrupper og sektorer
- Team-samarbejde
- Planlægge og iværksætte sundhedsfaglige handlinger
- Forebyggelse af indlæggelser
- Indlæggelse og udskrivningsforløb
- Social- og sundhedsassistentens ansvars- og kompetenceområde
- Sammenhæng i borgerforløbet
- Borgeroplevet kvalitet
- Sundhedsloven og serviceloven
- Patientsikkerhed
- Medicinhåndtering ved sektorovergange
- Delegering af medicinhåndtering

### Teori

#### Grundbog: Kvalitet og udvikling

- Kap. 1 Kvalitet i sundhedsvæsenet

#### Grundbog: Farmakologi og medicinhåndtering

- Kap. 1 Ansvar og kompetencer ved medicingivning  
Kap. 2 Almen farmakologi  
Kap. 3 Medicinhåndtering

#### Grundbog: Det sammenhængende borger- og patientforløb

- Kap. 1 Sundhedsvæsenets organisering  
Kap. 3 Tværprofessionelt samarbejde



### Mere viden

#### Medicinhåndtering og dokumentation

#### VAR Healthcare Portal



**Eleven afslutter læringstemaet med en borgerpræsentation**

# Koordinering og tilrettelæggelse af arbejdet

## Læringstema 7

### Nøgleord

- Social- og sundheds-assistentens ansvars- og kompetenceområde
- Planlægge og iværksætte sundhedsfaglige handlinger
- Delegering af arbejdsopgaver
- Pædagogiske aktiviteter
- Vejledning af kollegaer
- Teamsamarbejde
- Tværfaglige samarbejds-partnere
- Kvalitets sikring
- Autoriseret sundhedsperson
- Ledelsesformer
- Kultur på arbejdspladsen
- Fysisk og psykisk arbejdsmiljø

### Teori

#### Grundbog: Kvalitet og udvikling

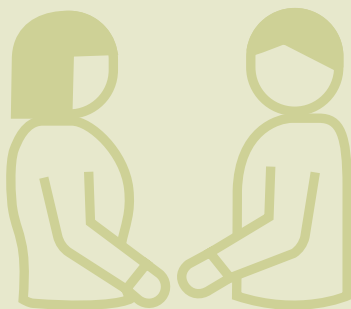
Kap. 8 Et godt arbejdsmiljø

#### Grundbog: Det sammenhængende borger- og patientforløb

Kap. 4 Social- og sundheds-assistenten som autoriseret sundhedsperson

Kap. 5 Delegation

Kap. 7 Arbejdsmiljø og arbejdspladsens organisering



### Mere viden

[Link til delegering](#)

[Indsatskatalog](#)

[Autorisationslov](#)



**Eleven afslutter læringstemaet med en borgerpræsentation**

# Borgerpræsentation

## Læringsredskab

### Sådan gør du

- Vælg en kendt borger
- Udvælg et behov, en problemstilling eller en risiko hos borgeren
- Vælg ét af følgende læringsredskaber
  - Sygeplejeprocessen (se s. 12)
  - Virginia Hendersons 14 grundlæggende behovsområder (Praktikbogen s.363)
  - Sundhedsstyrelsens 12 sygeplejefaglige problemområder (Somatisk sygdom og sygepleje – bind 1, s. 80)
  - ICF-model (ICF i praksis, DEFACTUM, MarselisborgCentret, maj 2016)
- Anvend læringsredskabet med udgangspunkt i borgerens behov, problemstilling eller risiko
- Fremlæg borgerpræsentationen for din oplæringsvejleder og evt. andre elever og kollegaer

Aftal med din oplæringsvejleder, hvordan du ønsker at fremlægge. Beregn ca. 30-45 minutter til fremlæggelse. Husk tid til feedback og fælles drøftelse.

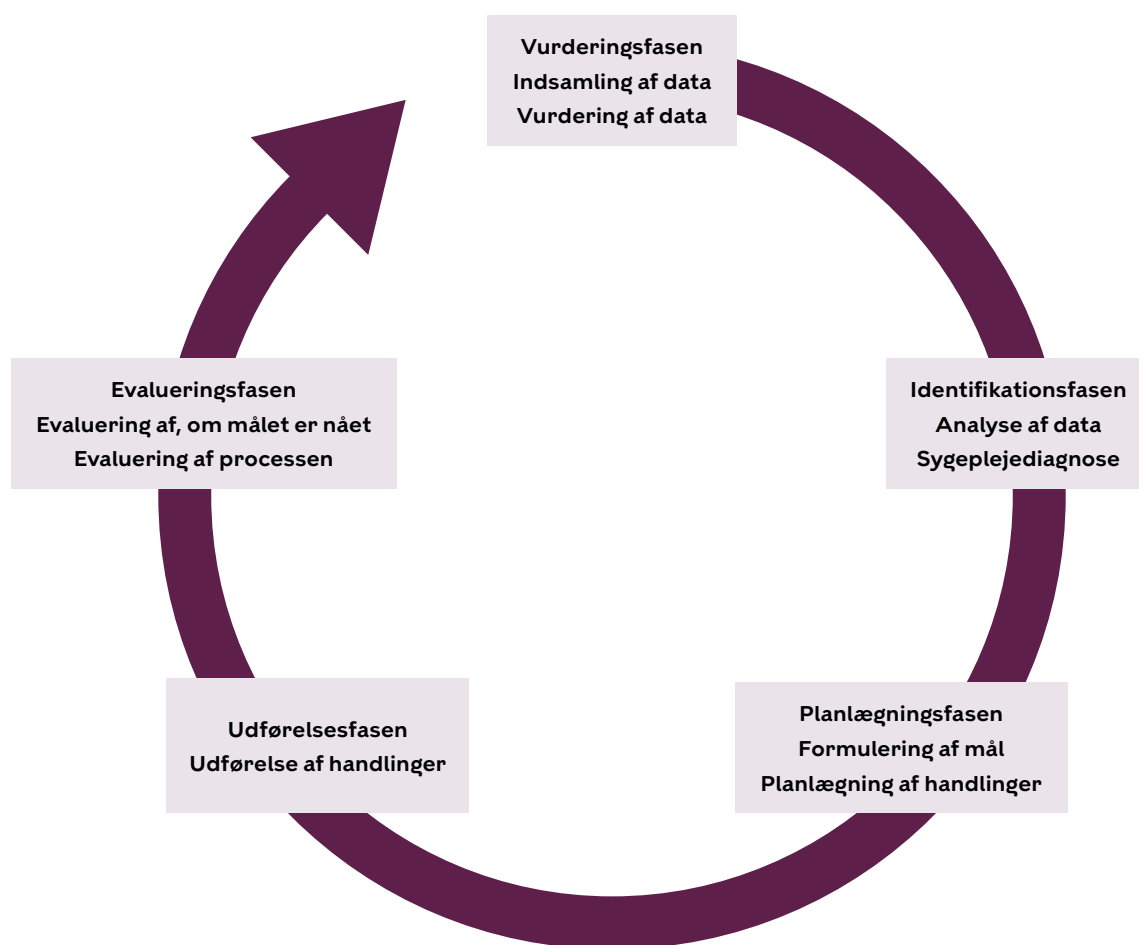
Du kan støtte dig til punkterne nederst på siden, når du skal fremlægge. Udvælg de punkter, du synes er relevante for din borgerpræsentation.



- |   |  |
|---|--|
| <ul style="list-style-type: none"> <li>- Hvilke observationer gør du dig i forhold til borgeren?</li> <li>- Hvilken viden skal du have for at kunne foretage en vurdering af den grundlæggende sundheds- og sygepleje, borgeren har behov for?</li> <li>- Hvilke faglige overvejelser skal du som social- og sundhedsassistent gøre dig?</li> </ul> | <ul style="list-style-type: none"> <li>- Hvordan vil du inddrage borgerens livshistorie?</li> <li>- Hvordan inddrager du borgeren?</li> <li>- Hvad er borgerens eget syn på trivsel og velvære?</li> <li>- Hvad er borgerens ønsker for fremtiden?</li> <li>- Er der nogen dilemmaer, du har fået øje på?</li> </ul> |
|---|--|

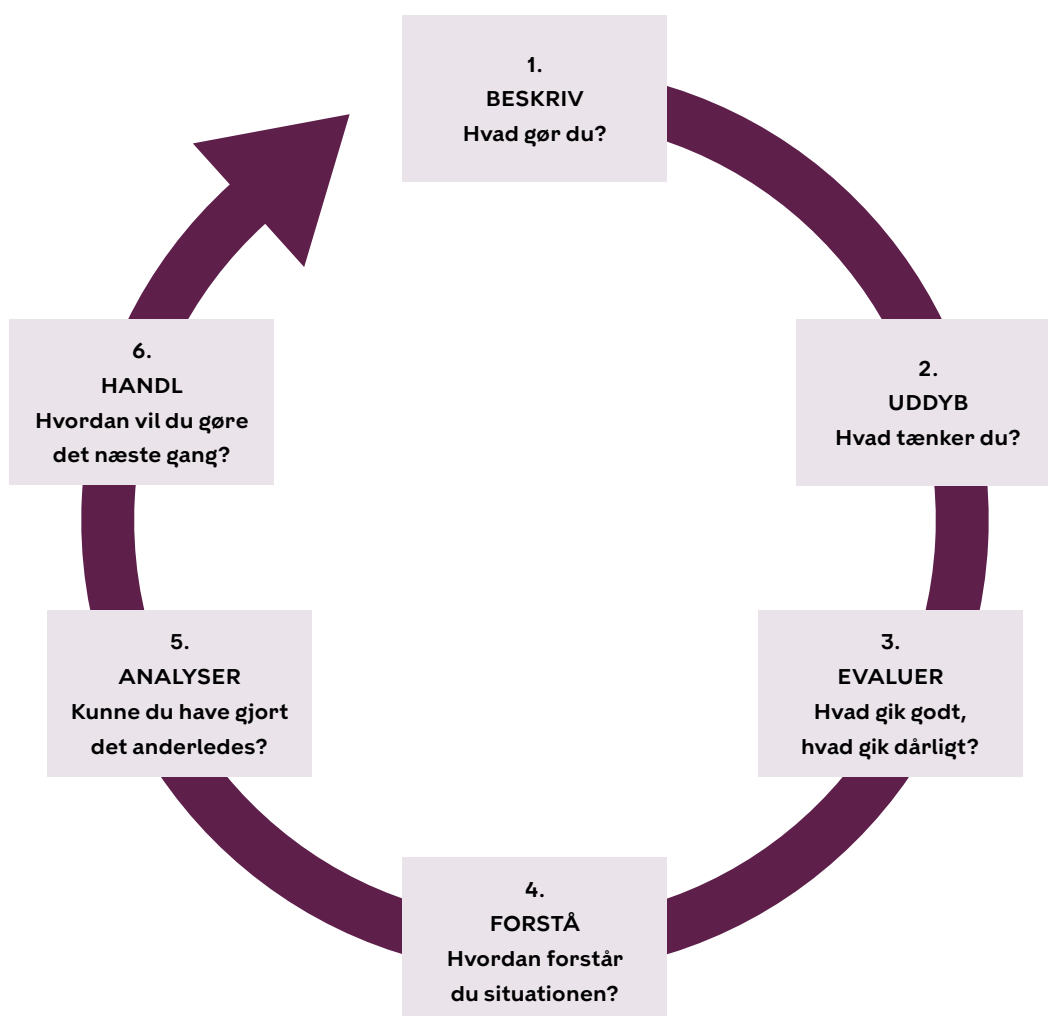
# Sygeplejeprocessen

Læringsredskab



# Refleksionshjulet

Læringsredskab



Kilde: SOSU'en som praktikvejleder, Marion Thorning, Frydenlund, 1. udgave 2008

Se også: Praktikbogen SSA, Henrik Andersen (red.), Munksgaard, 1. udgave, 1. oplag, refleksionsmodel s. 362.

## Oplæringsmål

# 1

Eleven kan gennemføre og reflektere over kliniske sygeplejehandlinger, herunder selvstændigt anvende sygeplejeprocessen til at indsamle data, identificere, analysere, planlægge, udføre og evaluere sygepleje til borgere/patienter med grundlæggende behov.

# 2

Eleven kan planlægge og iværksætte sundhedsfaglige handlinger på baggrund af faglige og kliniske vurderinger, herunder Sundhedsstyrelsens screeningsværktøjer til tidlig opsporing samt lokale procedurer og retningslinjer.

# 3

Eleven kan selvstændigt identificere og reagere på ændring i borgerens/patientens sundhedstilstand. Ved uforudsete og komplekse problemstillinger kan eleven udføre sygeplejehandlinger indenfor eget kompetenceområde samt delegerede sygeplejehandlinger, herunder udføre palliativ pleje.

# 4

Eleven kan ud fra en helhedsorienteret tilgang, der understøtter borgerens/patientens mestring af eget liv, selvstændigt og i samarbejde med borgeren/patienten og pårørende arbejde med rehabilitering og Recovery.

# 5

Eleven kan selvstændigt og tværprofessionelt arbejde sundhedsfremmende og ud fra et helhedssyn forebygge udvikling af livsstilssygdomme ved at vejlede og motivere borgeren/patienten til mestring af eget liv.

# 6

Eleven kan ud fra en rehabiliterende tilgang selvstændigt planlægge, udføre og evaluere omsorg, praktisk hjælp og personlig pleje til borgere med fysiske, psykiske og sociale behov.

# 7

Eleven kan selvstændigt tilrettelægge og gennemføre fysiske, sociale, kulturelle og kreative aktiviteter og informere og vejlede om aktivitetstilbud, herunder inddrage netværk og frivillige ud fra borgerens interesser og behov og understøtte borgere/patienter i at træffe egne valg.

# 8

Eleven kan selvstændigt forebygge smittespredning ud fra nationale og lokale retningslinjer og standarder for hygiejne, herunder særlige regimer og teknikker samt vejlede borgere, patienter, pårørende, kollegaer og frivillige herom.

# 9

Eleven kan selvstændigt efter oplæringsstedets retningslinjer og efter delegation varetage medicinhåndtering, observere virkning/bivirkninger samt dokumentere og samarbejde med borger/patient i den medicinske behandling.

# 10

Eleven kan etablere relationer, der skaber samarbejde med borgere/patienter, pårørende og frivillige, herunder kommunikere målrettet og anvende relevante kommunikationsformer.

# 11

Eleven kan selvstændigt gennemføre pædagogiske aktiviteter og varetage vejledning af kollegaer.

## 12

Eleven kan kommunikere på en måde der, under hensyntagen til egen og andres sikkerhed, understøtter borgere og patienters integritet og selvbestemmelse i forbindelse med konflikthåndtering og voldsforebyggelse.



## 13

Eleven kan selvstændigt kommunikere og dokumentere faglige handlinger i relevante dokumentationssystemer med henblik på at understøtte patientsikre overgange og kontinuitet i det samlede borger-/patientforløb og øge den borger-/patientoplevede kvalitet.

## 14

Eleven kan selvstændigt koordinere og tilrettelægge eget og andres arbejde samt understøtte og indgå i teamsamarbejde omkring opgaveløsning med borgerens/patientens mål for øje.

## 15

Eleven kan koordinere og indgå i samarbejdet om en borgers/patientens behov for tværprofessionel og tvær-sektoriel indsats, herunder selvstændigt indlede, afslutte og dokumentere en social- og sundhedsfaglig ydelse i relation til modtagelse, indlæggelse, udskrivning og hjemkomst.

## 16

Eleven kan selvstændigt udføre sygepleje med anvendelse af teknologi og retningslinjer, der tager udgangspunkt i erfaringsbaseret viden og evidens.

## 17

Eleven kan støtte op om udviklingen af god praksis for kvalitetssikring og patientsikkerhed i det tværprofessionelle samarbejde.

## 18

Eleven kan forholde sig kritisk til og understøtte udvikling af et godt fysisk og psykisk arbejdsmiljø, herunder udføre forflytninger samt vurdere pladsforhold under overholdelse af arbejdsmiljøreglerne og anvendelse af velfærdsteknologi.

## 19

Eleven kan reflektere over og træffe kvalificerede valg i forhold til etiske og faglige dilemmaer, der følger arbejdet som professionel sundhedsperson, fx forhold som tavshedspligt, magtanvendelse, patientrettigheder, omsorgspligt og hensyn til borgers/patientens livskvalitet

## 20

Eleven kan planlægge og redegøre for eget arbejde og kompetenceområde som autoriseret sundhedsperson i overensstemmelse med relevant lovgivning og andres kompetenceområder.

## EUX-forløb

