

# TAL om kultur på jeres arbejdsplads

Samtalekort til vejledning af SOSU-elever  
med dansk som andetsprog



## At introducere SOSU-elever til arbejdspladskultur

SOSU-elever med dansk som andetsprog har ofte brug for en særlig introduktion til arbejdspladskulturen. Det kan materialet her hjælpe med. Materialet er til praktikvejledere for SOSU-elever. Det kan hjælpe jer til at reflektere over, hvordan arbejdspladskulturen er på jeres arbejdsplads. Især det, som kan være 'usynligt' for elever med en anden kulturel baggrund.

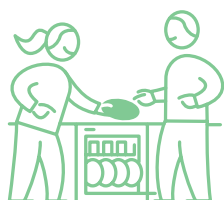
## Hvad er arbejdspladskultur?

Arbejdspladskultur er normer, traditioner, vaner og rutiner. Alle de uskrevne spilleregler, der har betydning for, hvordan man løser opgaver og indgår i det faglige og sociale fællesskab. Arbejdspladskultur handler om det, 'vi plejer at gøre'. Arbejdspladskultur er en selvfølge for erfarne medarbejdere på en arbejdsplads, men kan være svær at få øje på for eleverne. Det kan føre til misforståelser, forvirring og frustration.

## Seks temaer

Materialet består af seks temaer. De seks temaer gør det nemmere at tale sammen om kulturen på jeres arbejdsplads. Temaerne er særlig vigtige, når elever med dansk som andetsprog starter i praktik hos jer.

### Temaerne er:



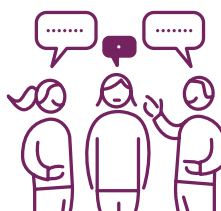
**UFORMELLE  
OPGAVER**



**UFORMELLE  
BESLUTNINGER**



**PAUSER**



**FÆLLESSKABER**



**MØDER**



**IRONI**

## Fremgangsmåde

De seks temaer er bygget op om et eksempel fra praksis og en kort introduktion til det kulturelle, samt fire samtalekort med spørgsmål. For hvert tema kan I drøfte, hvordan de uskrevne regler er hos jer, og hvad I synes er 'selvfølgelig' i hverdagen. Derefter aftaler I, hvad SOSU-eleverne skal vide om kultur hos jer. Det kan enten gøres sammen med andre praktikvejledere eller fælles på et afdelingsmøde.

## Sådan gør I

- 1 Vælg et af de seks temaer**
- 2 Læs praksiseksemplet (kort 1) og forklaringen (kort 2)**
- 3 Besvar spørgsmålene i rækkefølge (kort 3-6)**
- 4 Aftal, hvordan I taler med eleverne om temaet**

# GOD fornøjelse



**Uddannelse København**

Samtalekortene er udarbejdet af Lind Perspective for Uddannelse København. Materialet er baseret på en antropologisk undersøgelse foretaget i 2021 af arbejdspladskultur på tværs af hjemmepleje og plejehjem i Københavns Kommune. Særligt fokus har været på, hvordan SOSU-elever med dansk som andetsprog oplever arbejdspladskulturen på deres praktiksteder.